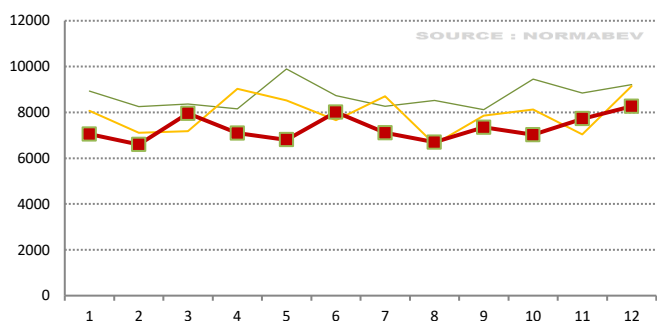


EN NOMBRE DE TÊTES PAR CATÉGORIE

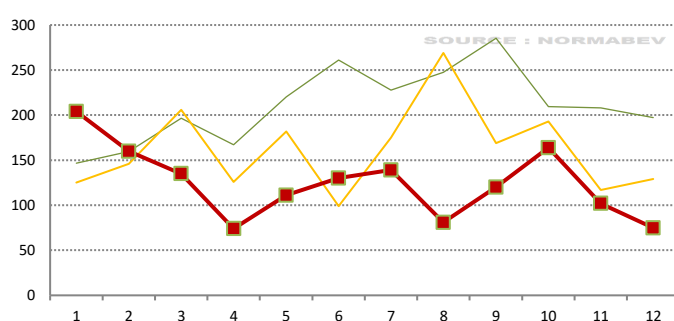
2016-2018 2019 2020

Abattages de JB de type viande par mois (têtes)



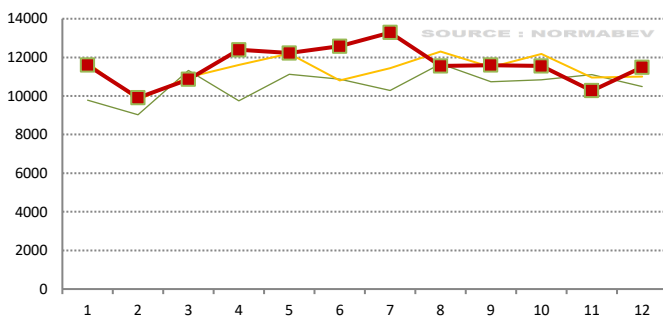
Mois	Cumul annuel
-882 têtes	-7369 têtes
-9.6% / 2019	-7.8% / 2019

Abattages de JB de type laitier par mois (têtes)



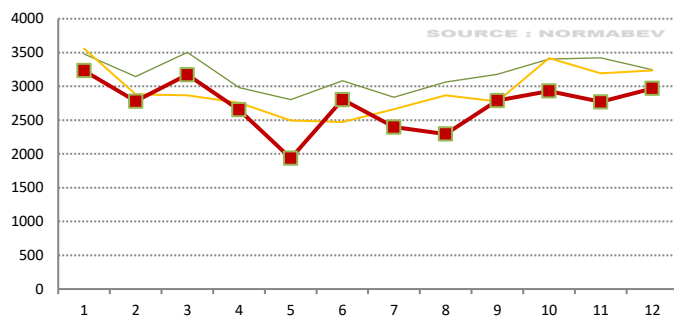
Mois	Cumul annuel
-54 têtes	-441 têtes
-41.9% / 2019	-22.8% / 2019

Abattages de vaches de type viande par mois (têtes)



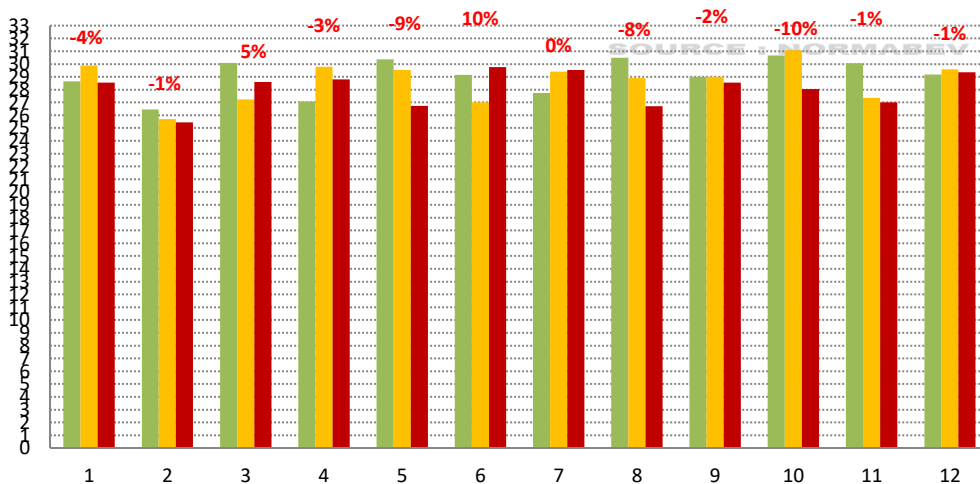
Mois	Cumul annuel
+481 têtes	+2802 têtes
4.4% / 2019	2.1% / 2019

Abattages de vaches de type laitier par mois (têtes)



Mois	Cumul annuel
-268 têtes	-2467 têtes
-8.3% / 2019	-7.0% / 2019

Abattages de Gros Bovins par mois (1000 têtes)

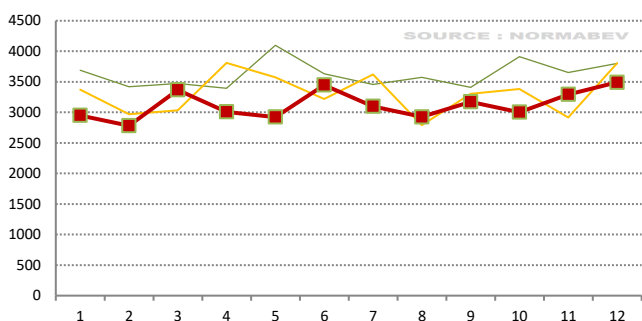


Cumul annuel
-7411 têtes
-2.2% / 2019

EN TONNAGE PAR CATÉGORIE

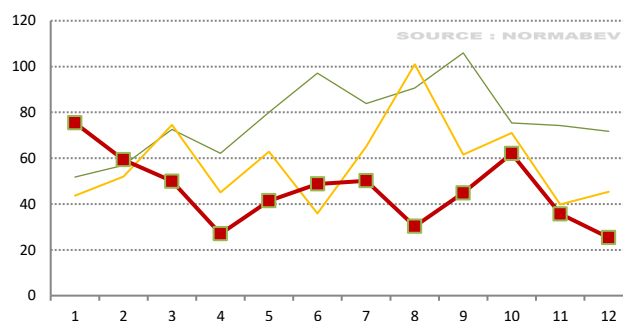
2016-2018 2019 2020

Tonnages de JB de type viande abattus par mois (T)



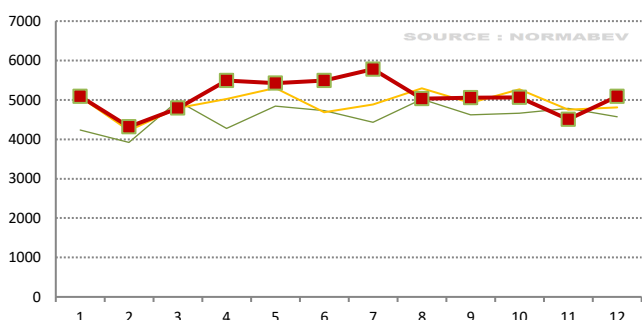
Mois	Cumul annuel
-313.565 T	-2328.25 T
-8.2% / 2019	-5.9% / 2019

Tonnages de JB de type laitier abattus par mois (T)



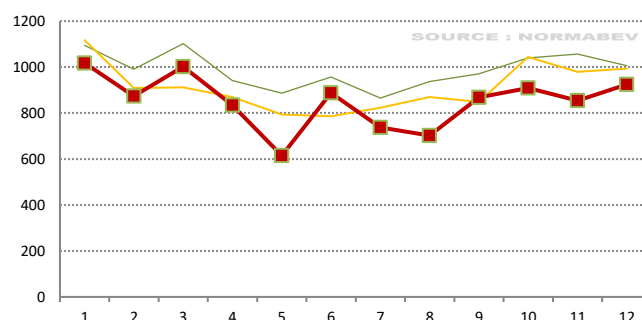
Mois	Cumul annuel
-20.0029 T	-147.788 T
-44.1% / 2019	-21.2% / 2019

Tonnages de vaches de type viande abattues par mois (T)



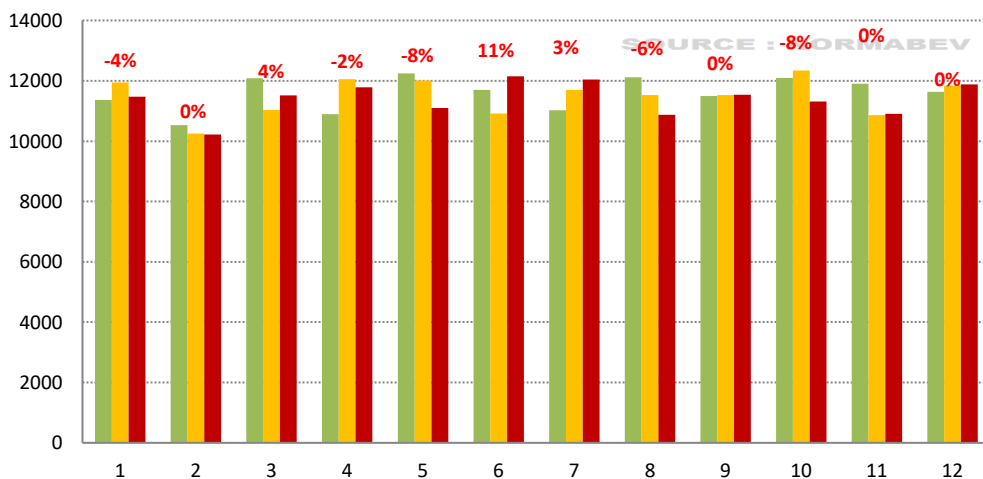
Mois	Cumul annuel
+276.616 T	+2086.83 T
5.8% / 2019	3.5% / 2019

Tonnages de vaches de type laitier abattues par mois (T)



Mois	Cumul annuel
-69.4586 T	-721.612 T
-7.0% / 2019	-6.6% / 2019

Tonnages de Gros Bovins par mois (T)



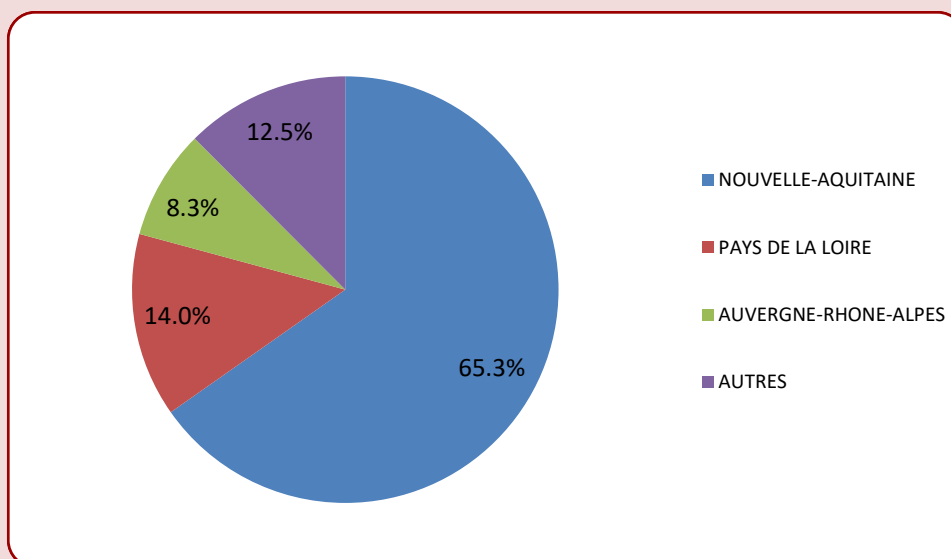
Cumul annuel
-1162.7 T
-0.8% / 2019

Situation Régionale des abattages de GB en Nouvelle-Aquitaine Mois : Décembre 2020

PROVENANCE DES ANIMAUX ABATTUS AU COURS DU DERNIER MOIS

Region de provenance	Têtes
AUVERGNE-RHONE-ALPES	2537
BOURGOGNE-FRANCHE-COMTE	338
BRETAGNE	235
CENTRE-VAL DE LOIRE	1046
DOM	
ETRANGER	14
GRAND-EST	153
HAUTS-DE-France	2
ILE DE FRANCE	36
NORMANDIE	104
NOUVELLE-AQUITAINE	19211
OCCITANIE	1703
PAYS DE LA LOIRE	3967
PACA-CORSE	
TOTAL	29346

REGIONS DE PROVENANCE DES ANIMAUX ABATTUS AU COURS DE L'ANNEE



Situation Régionale des abattages de GB en Nouvelle-Aquitaine Mois : Décembre 2020

DESTINATION D'ABATTAGE DES ANIMAUX PRODUITS AU COURS DU DERNIER MOIS

Region de destination	Têtes
AUVERGNE-RHONE-ALPES	4210
BOURGOGNE-FRANCHE-COMTE	823
BRETAGNE	3064
CENTRE-VAL DE LOIRE	356
DOM	
GRAND-EST	3
HAUTS-DE-France	20
ILE DE FRANCE	3
NORMANDIE	340
NOUVELLE-AQUITAINE	19211
OCCITANIE	2781
PAYS DE LA LOIRE	3525
PACA-CORSE	3
TOTAL	34339

REGIONS DE DESTINATION DES ANIMAUX PRODUITS AU COURS DE L'ANNEE

