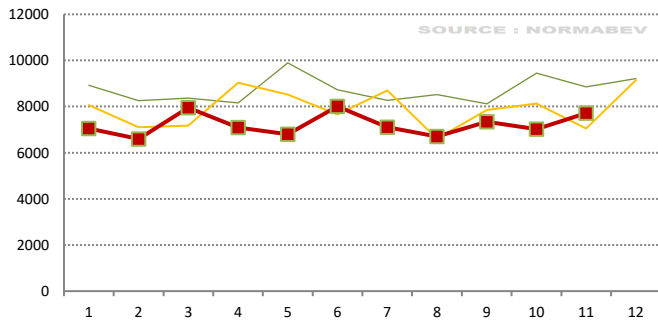


EN NOMBRE DE TÊTES PAR CATÉGORIE

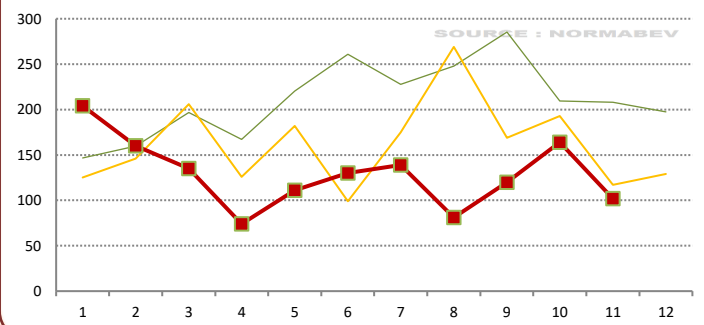
2016-2018 2019 2020

Abattages de JB de type viande par mois (têtes)



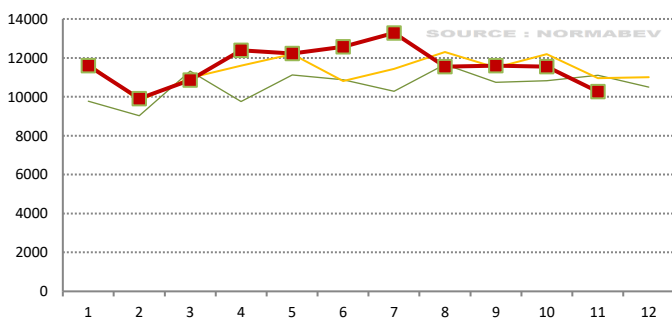
Mois	Cumul annuel
+676 têtes	-6487 têtes
9.6% / 2019	-7.6% / 2019

Abattages de JB de type laitier par mois (têtes)



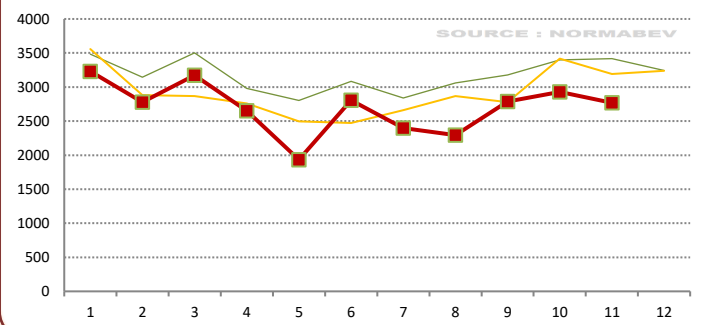
Mois	Cumul annuel
-15 têtes	-387 têtes
-12.8% / 2019	-21.4% / 2019

Abattages de vaches de type viande par mois (têtes)



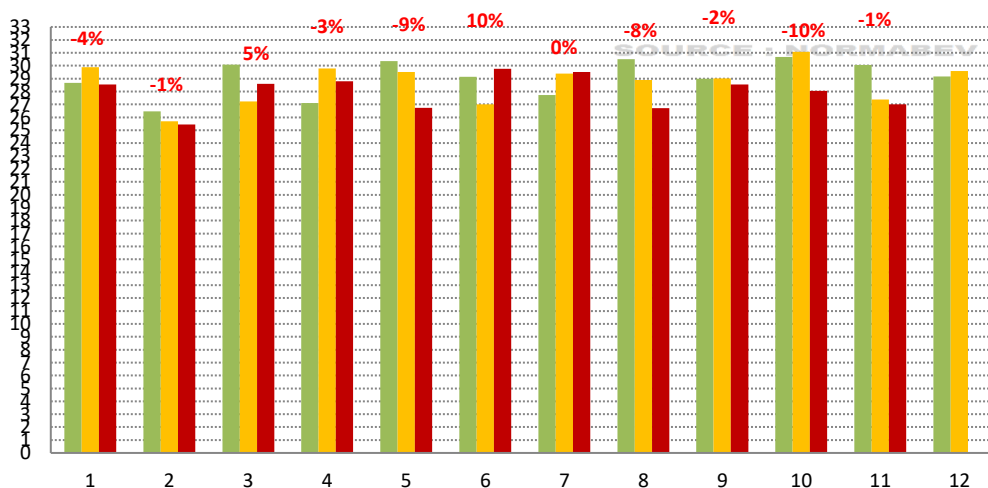
Mois	Cumul annuel
-692 têtes	+2318 têtes
-6.3% / 2019	1.8% / 2019

Abattages de vaches de type laitier par mois (têtes)



Mois	Cumul annuel
-424 têtes	-2200 têtes
-13.3% / 2019	-6.9% / 2019

Abattages de Gros Bovins par mois (1000 têtes)

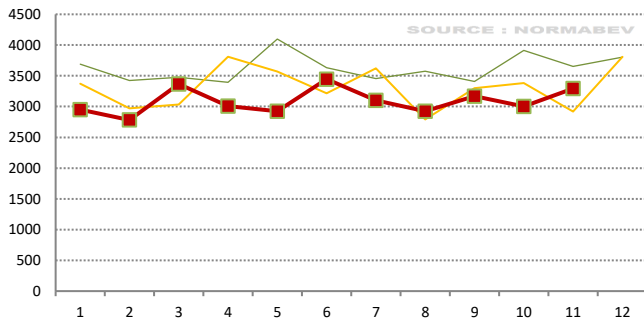


Cumul annuel
-7176 têtes
-2.3% / 2019

EN TONNAGE PAR CATÉGORIE

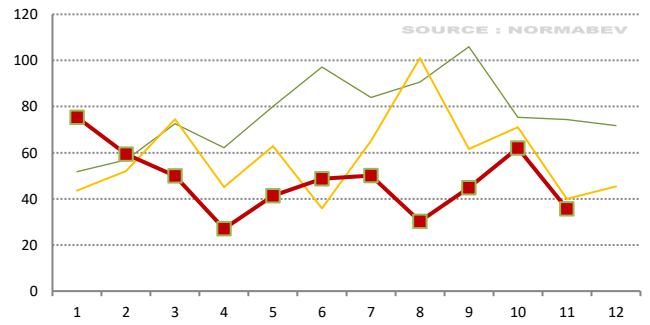
2016-2018 2019 2020

Tonnages de JB de type viande abattus par mois (T)



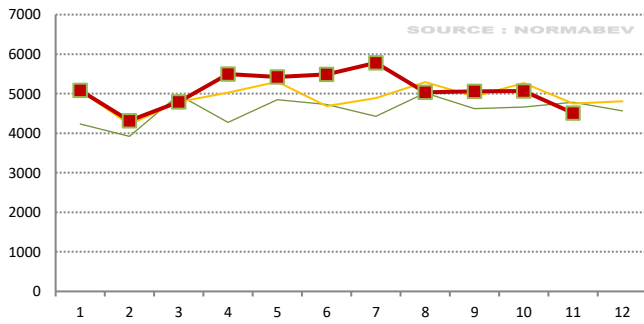
Mois	Cumul annuel
+377.517 T	-2014.68 T
12.9% / 2019	-5.6% / 2019

Tonnages de JB de type laitier abattus par mois (T)



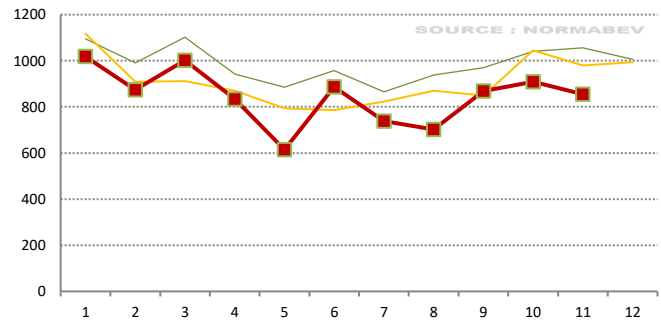
Mois	Cumul annuel
-4.20698 T	-127.786 T
-10.5% / 2019	-19.6% / 2019

Tonnages de vaches de type viande abattues par mois (T)



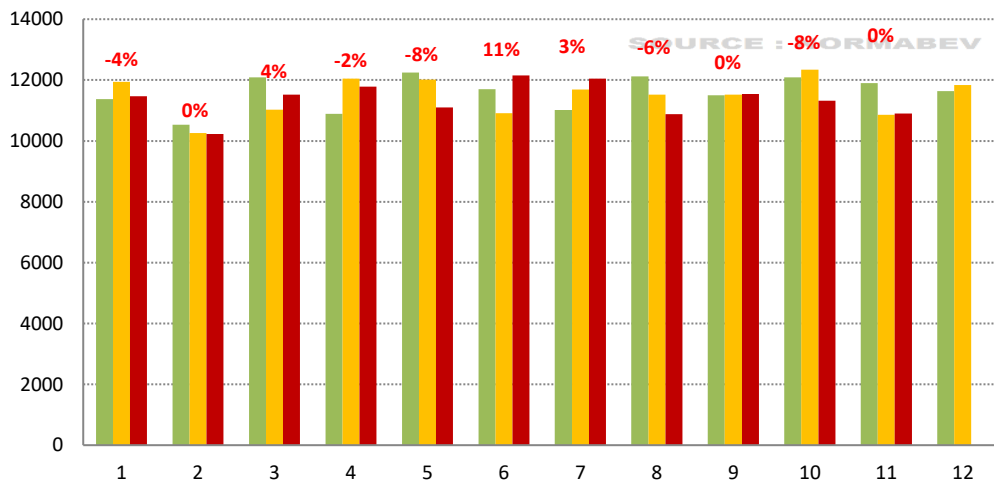
Mois	Cumul annuel
-246.156 T	+1808.86 T
-5.2% / 2019	3.3% / 2019

Tonnages de vaches de type laitier abattues par mois (T)



Mois	Cumul annuel
-125.42 T	-652.462 T
-12.8% / 2019	-6.6% / 2019

Tonnages de Gros Bovins par mois (T)

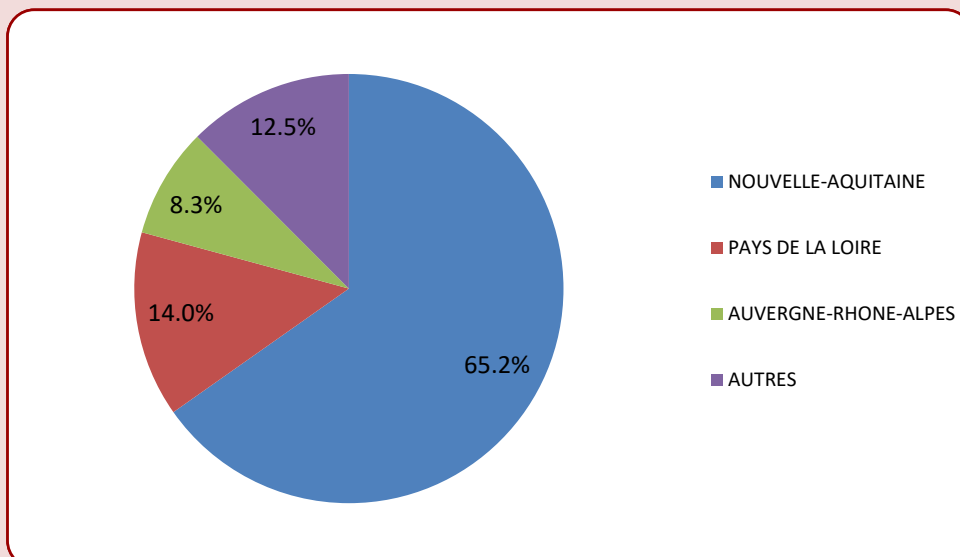


Cumul annuel
-1206.45 T
-1.0% / 2019

PROVENANCE DES ANIMAUX ABATTUS AU COURS DU DERNIER MOIS

Region de provenance	Têtes
AUVERGNE-RHONE-ALPES	2456
BOURGOGNE-FRANCHE-COMTE	286
BRETAGNE	115
CENTRE-VAL DE LOIRE	956
DOM	
ETRANGER	1
GRAND-EST	170
HAUTS-DE-France	
ILE DE FRANCE	1
NORMANDIE	96
NOUVELLE-AQUITAINE	17433
OCCITANIE	1545
PAYS DE LA LOIRE	3943
PACA-CORSE	
TOTAL	27002

REGIONS DE PROVENANCE DES ANIMAUX ABATTUS AU COURS DE L'ANNEE



DESTINATION D'ABATTAGE DES ANIMAUX PRODUITS AU COURS DU DERNIER MOIS

Region de destination	Têtes
AUVERGNE-RHONE-ALPES	3534
BOURGOGNE-FRANCHE-COMTE	572
BRETAGNE	2886
CENTRE-VAL DE LOIRE	297
DOM	
GRAND-EST	2
HAUTS-DE-France	25
ILE DE FRANCE	2
NORMANDIE	247
NOUVELLE-AQUITAINE	17433
OCCITANIE	2193
PAYS DE LA LOIRE	2825
PACA-CORSE	
TOTAL	30016

REGIONS DE DESTINATION DES ANIMAUX PRODUITS AU COURS DE L'ANNEE

