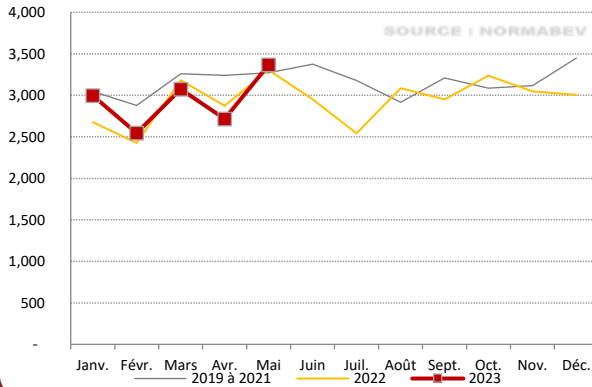


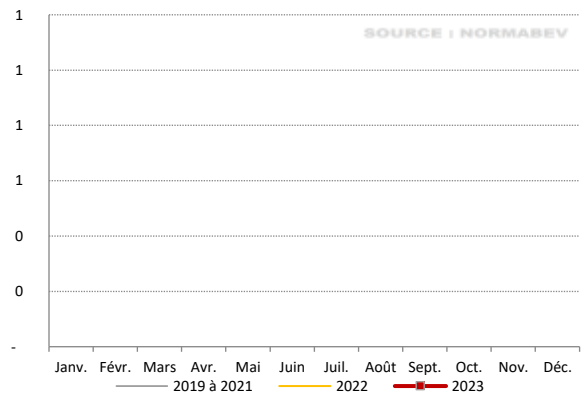
Mois: Juin 2023

Tonnages de JB de type viande abattus par mois (t)



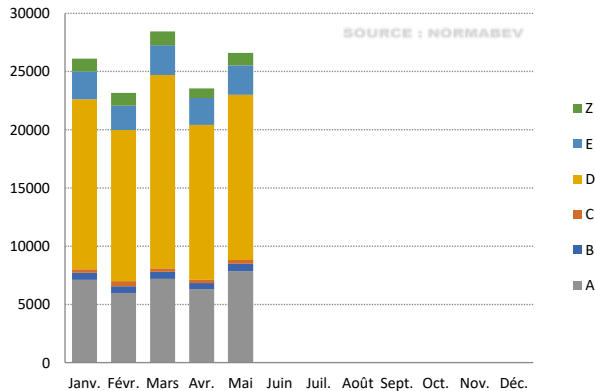
| Var. Cumul annuel | |
|-------------------|-------------|
| +233 t | 1.6% / 2022 |

Tonnages de JB de type laitier abattus par mois (t)



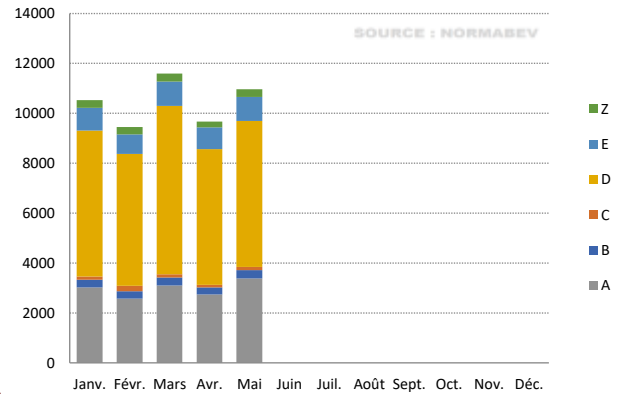
| Var. Cumul annuel | |
|-------------------|----------------|
| 0 t | #DIV/0! / 2022 |

Abattage GB par catégorie par mois (têtes)



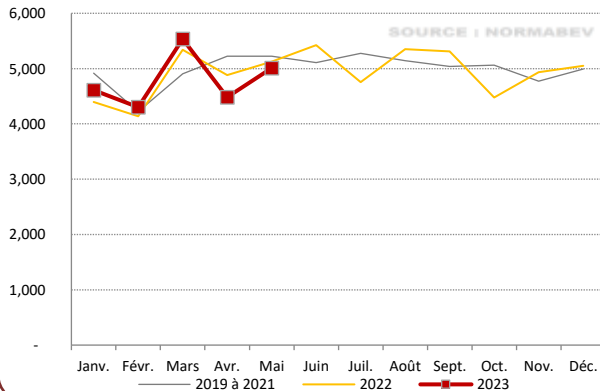
| Var. Cumul annuel | |
|-------------------|--------------|
| -1843 têtes | -1.4% / 2022 |

Abattage GB par catégorie par mois (t)



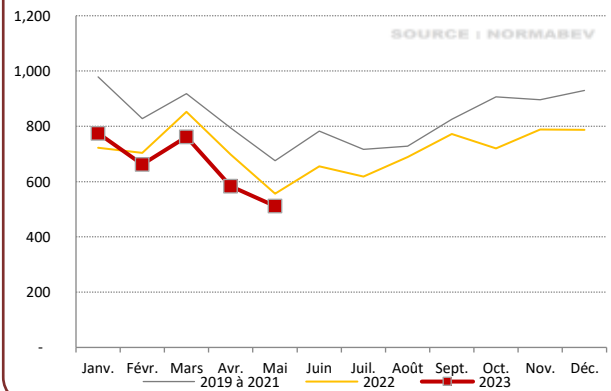
| Var. Cumul annuel | |
|-------------------|--------------|
| -670 t | -1.3% / 2022 |

Tonnages de vaches de type viande abattues par mois (t)



| Var. Cumul annuel | |
|-------------------|-------------|
| +61 t | 0.3% / 2022 |

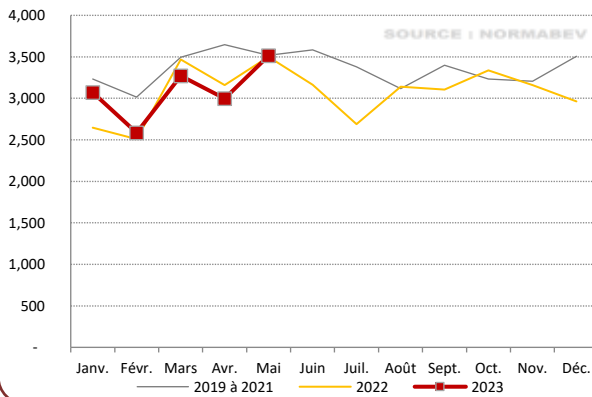
Tonnages de vaches de type laitier abattues par mois (t)



| Var. Cumul annuel | |
|-------------------|--------------|
| -240 t | -6.8% / 2022 |

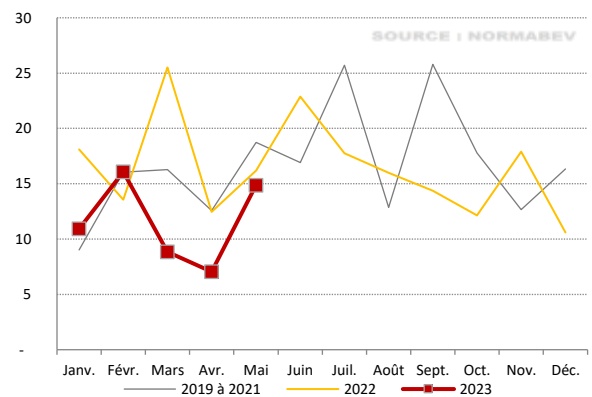
Mois: Juin 2023

Tonnages de JB de type viande produits par mois (t)



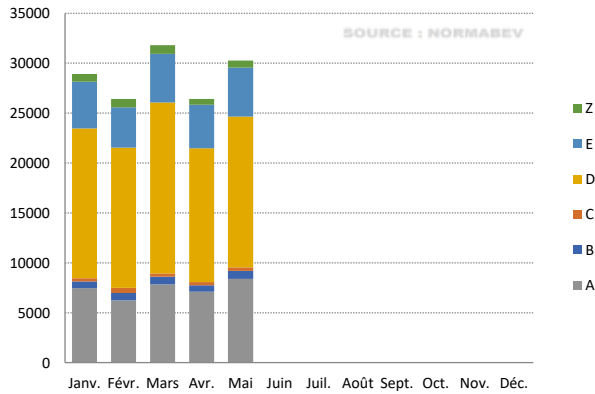
| Var. Cumul annuel | |
|-------------------|-------------|
| +153 t | 1.0% / 2022 |

Tonnages de JB de type laitier produits par mois (t)



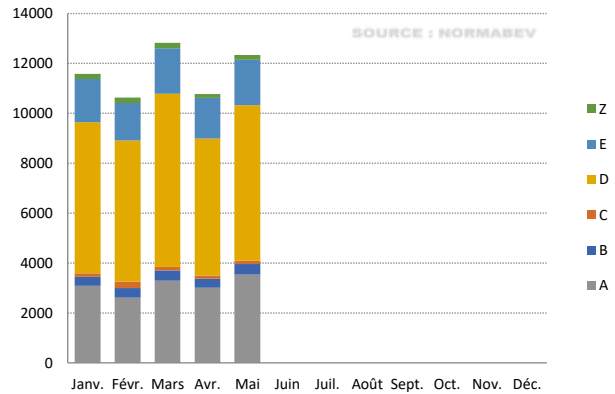
| Var. Cumul annuel | |
|-------------------|---------------|
| -28 t | -32.7% / 2022 |

Production GB par catégorie par mois (têtes)



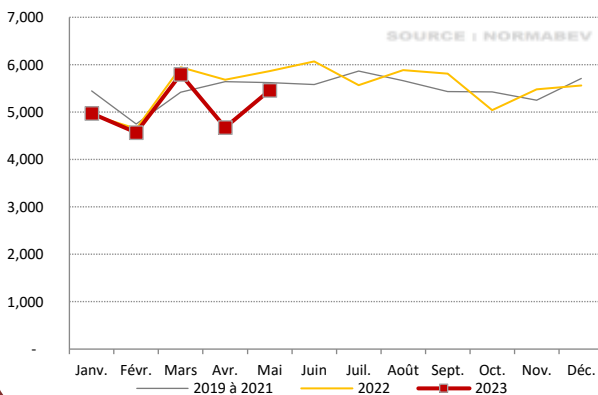
| Var. Cumul annuel | |
|-------------------|--------------|
| -7844 têtes | -5.2% / 2022 |

Production GB par catégorie par mois (t)



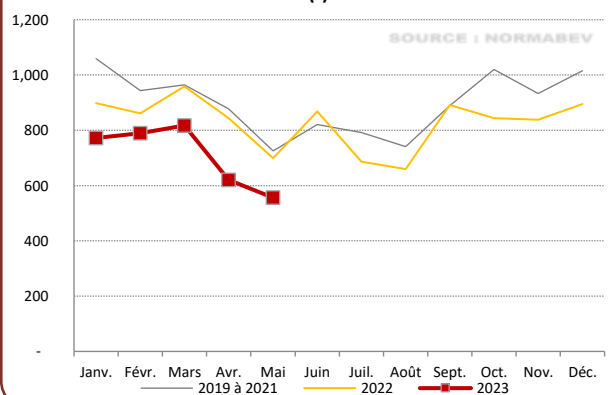
| Var. Cumul annuel | |
|-------------------|--------------|
| -2943 t | -4.8% / 2022 |

Tonnages de vaches de type viande produites par mois (t)



| Var. Cumul annuel | |
|-------------------|--------------|
| -1618 t | -6.0% / 2022 |

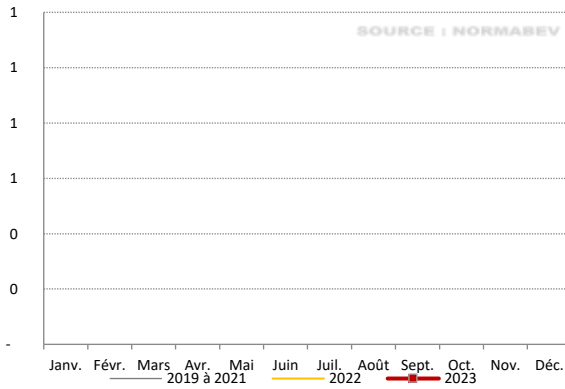
Tonnages de vaches de type laitier produites par mois (t)



| Var. Cumul annuel | |
|-------------------|---------------|
| -707 t | -16.6% / 2022 |

Mois: Juin 2023

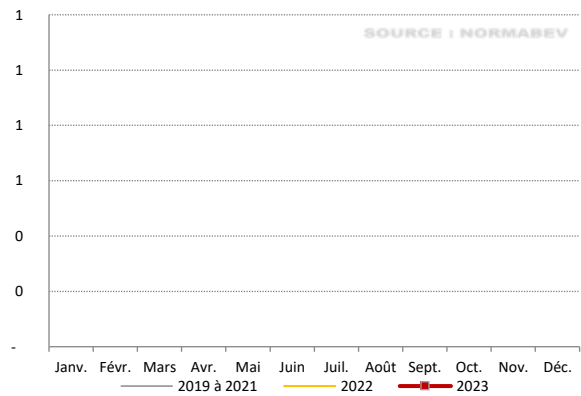
Tonnages de Veaux de type croisé abattus par mois (t)



Var. Cumul annuel

| | |
|-----|----------------|
| 0 t | #DIV/0! / 2022 |
|-----|----------------|

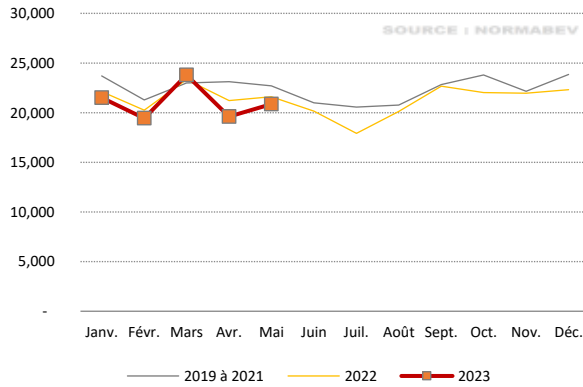
Tonnages de Veaux de type laitier abattus par mois (t)



Var. Cumul annuel

| | |
|-----|----------------|
| 0 t | #DIV/0! / 2022 |
|-----|----------------|

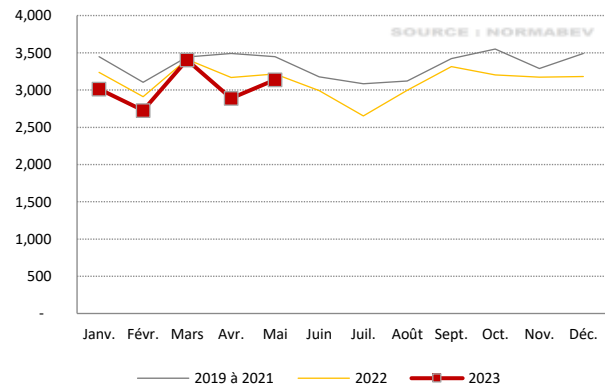
Abattage veaux par mois (têtes)



Var. Cumul annuel

| | |
|-------------|--------------|
| -3310 têtes | -3.0% / 2022 |
|-------------|--------------|

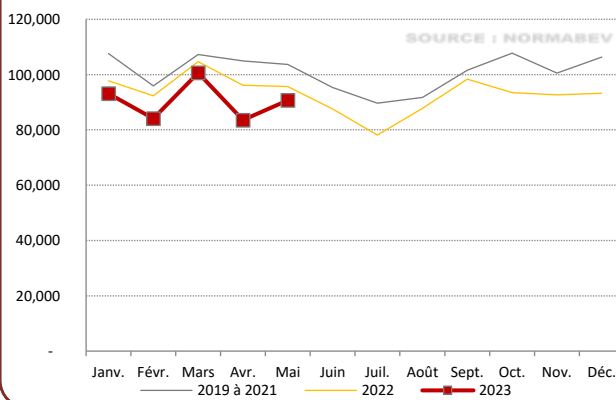
Abattage veaux par mois (t)



Var. Cumul annuel

| | |
|--------|--------------|
| -778 t | -4.9% / 2022 |
|--------|--------------|

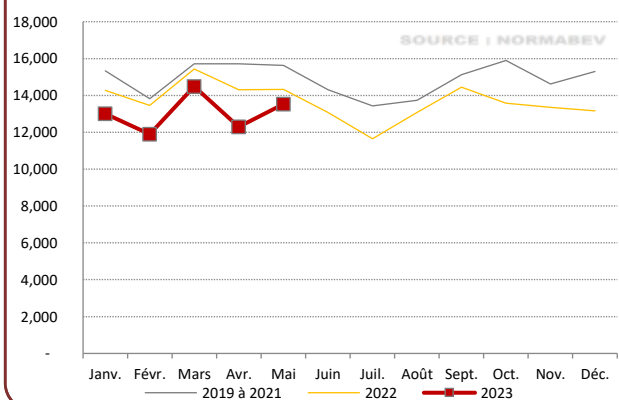
Abattage National de Veaux par mois (têtes)



Var. Cumul annuel

| | |
|--------------|--------------|
| -34305 têtes | -7.1% / 2022 |
|--------------|--------------|

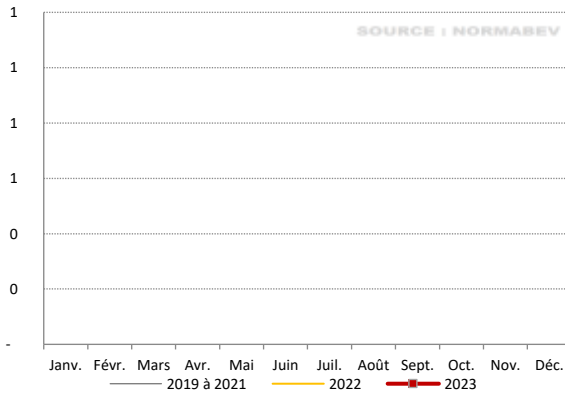
Tonnages Nationale de Veaux abattus par mois (t)



Var. Cumul annuel

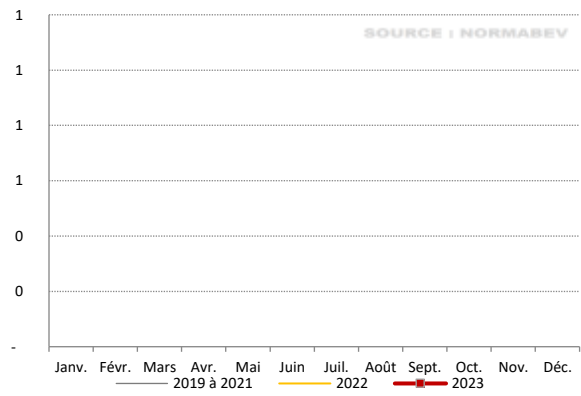
| | |
|---------|--------------|
| -6595 t | -9.2% / 2022 |
|---------|--------------|

Tonnages de Veaux de type croisé produits par mois (t)



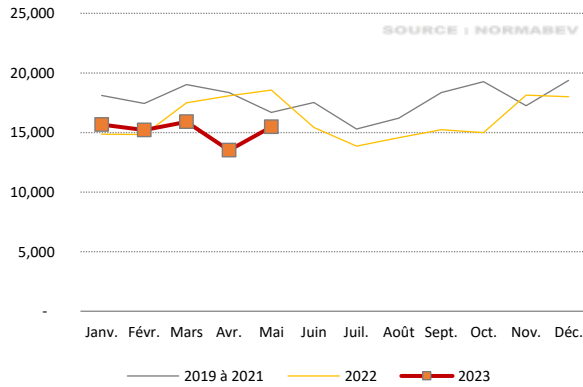
| Var. Cumul annuel | |
|-------------------|----------------|
| 0 t | #DIV/0! / 2022 |

Tonnages de Veaux de type laitier produits par mois (t)



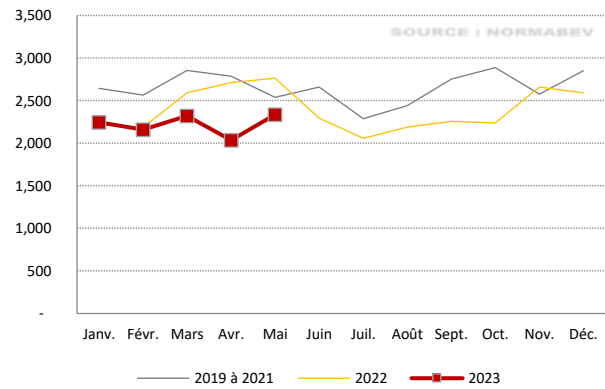
| Var. Cumul annuel | |
|-------------------|----------------|
| 0 t | #DIV/0! / 2022 |

Production de veaux par mois (têtes)



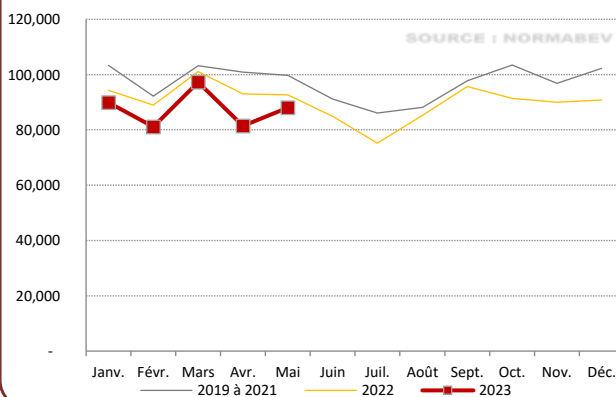
| Var. Cumul annuel | |
|-------------------|--------------|
| -8074 têtes | -9.6% / 2022 |

Production de veaux par mois (t)



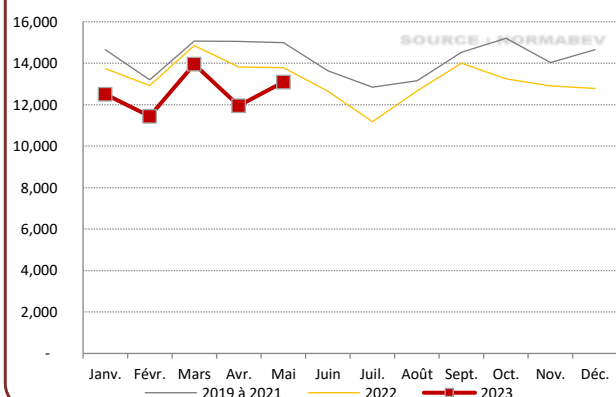
| Var. Cumul annuel | |
|-------------------|---------------|
| -1371 t | -11.0% / 2022 |

Production National de Veaux par mois (têtes)



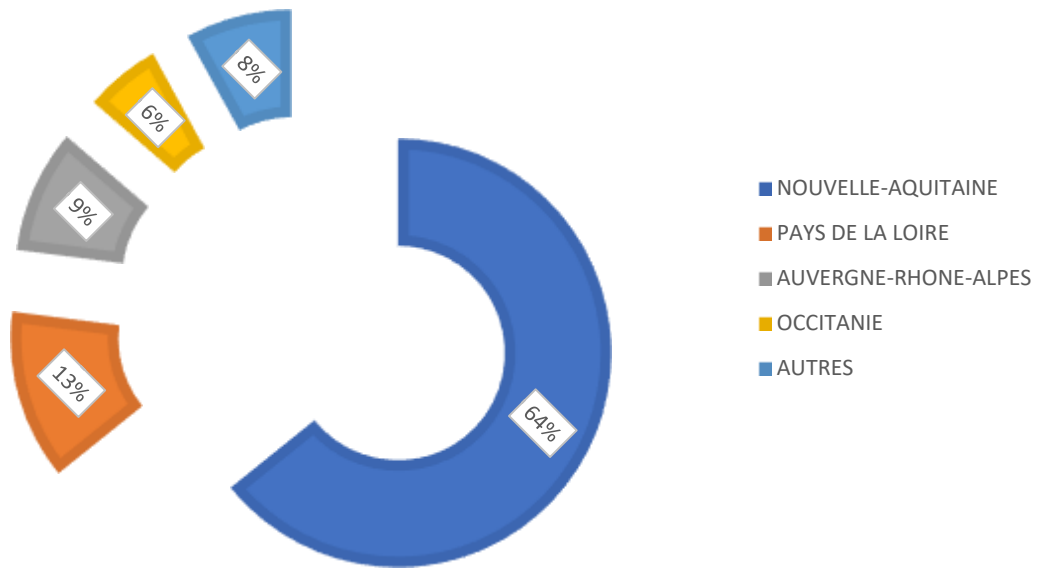
| Var. Cumul annuel | |
|-------------------|--------------|
| -32213 têtes | -6.9% / 2022 |

Tonnages National de Veaux produits par mois (t)

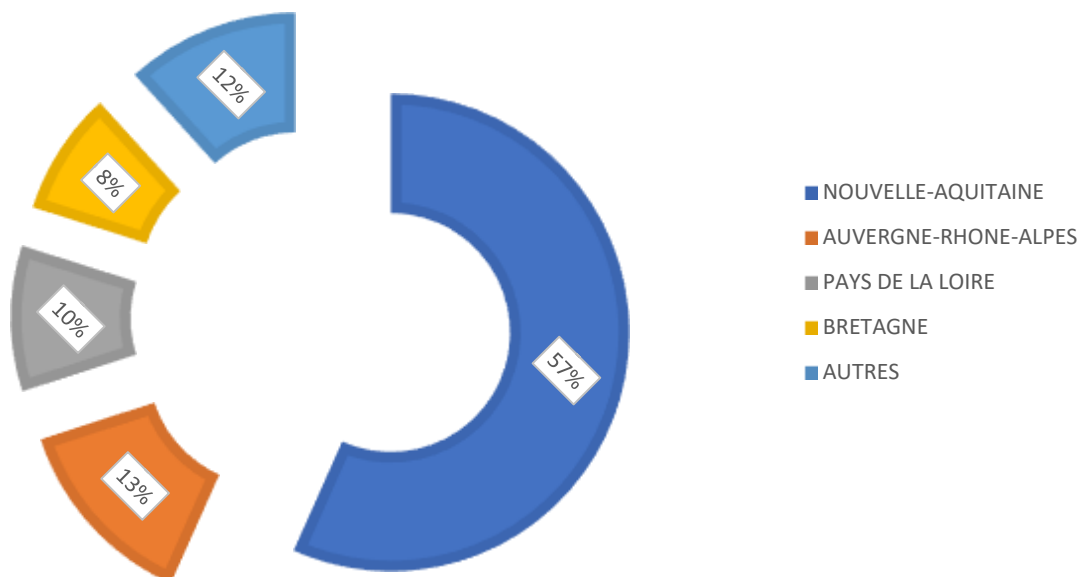


| Var. Cumul annuel | |
|-------------------|--------------|
| -6176 t | -8.9% / 2022 |

REGIONS DE PROVENANCE DES GROS BOVINS ABATTUS AU
 COURS DES 12 DERNIERS MOIS



REGIONS DE DESTINATION DES GROS BOVINS ABATTUS AU
 COURS DES 12 DERNIERS MOIS



MAI 2023

Bulletin économique de la filière bovine



INDICES DE COÛTS

ALIMENTS ACHETÉS
INDICE GÉNÉRAL

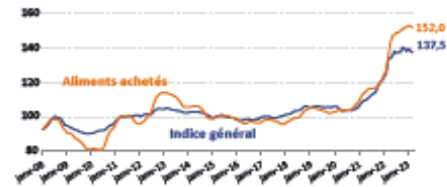
Évolution / mois -1
=

Évolutions / année -1
+12%
+3%

ATTENTION : la dernière publication de l'indice IMCR-JB a été réalisée dans le bulletin de février 2022. Les mises à jour ne seront plus publiées par défaut.
+ d'infos : www.ideal.fr, puis suivre « IMCR-JB »

IPAMPA viande bovine

Source : Institut de l'Élevage d'après INSEE - Base 100 = 2015



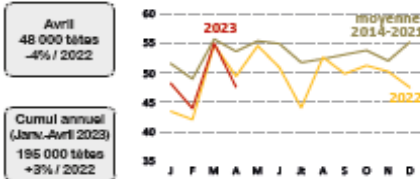
Mois

ABATTAGES

AVRIL

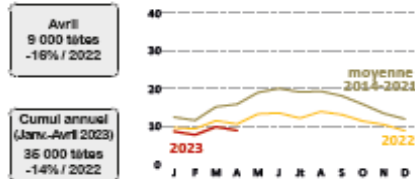
Abattages français de JB de type viande (1 000 têtes)

Source : GEE - Institut de l'Élevage d'après Normabev



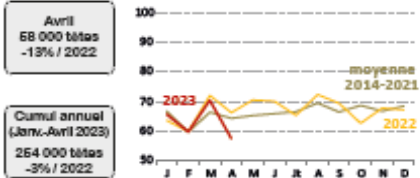
Abattages français de JB de type laitier (1 000 têtes)

Source : GEE - Institut de l'Élevage d'après Normabev



Abattages français de vaches de type viande (1 000 têtes)

Source : GEE - Institut de l'Élevage d'après Normabev



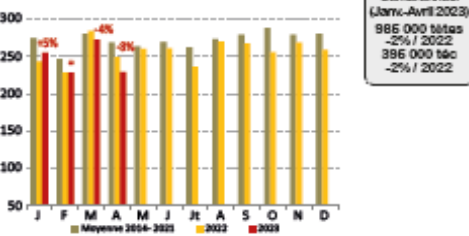
Abattages français de vaches de type laitier (1 000 têtes)

Source : GEE - Institut de l'Élevage d'après Normabev



Abattages français de gros bovins (1 000 têtes)

Source : GEE - Institut de l'Élevage d'après Normabev



Évolution des volumes d'abattage européens sur 2 mois

Source : GEE - Institut de l'Élevage d'après Eurostat ANZ, AM, SP et Anagrafe zootecnica

| PART PRODUCTION UE-27* GROS BOVINS (2022) | 2023 2022 | | | |
|---|-----------|------|---------------|-----|
| | VACHES % | JB % | GROS BOVINS % | |
| FRANCE | 18% | +2 | +5 | +3 |
| ALLEMAGNE | 14% | +1 | -2 | -1 |
| ITALIE** | 10% | -13 | -17 | -14 |
| IRLANDE | 9% | +9 | -8 | = |
| POLOGNE | 8% | -7 | +3 | = |
| ESPAGNE | 8% | -10 | -5 | -7 |
| UE-27* | 100% | +1 | -3 | -1 |

* UE sans le Royaume-Uni.
** Pour l'Italie, les chiffres sont issus de la base nationale de données sanitaires (Anagrafe zootecnica). Le total UE-27 est recalculé en fonction.

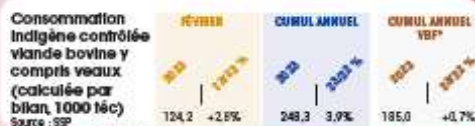
MAI 2023

Bulletin économique de la filière bovine



COMMERCE EXTÉRIEUR (JANVIER - FÉVRIER 2023)

CONSUMMATION



* Hors variations de stock
En jan.-fév. 2023 le VBF représentait 76% de la conso contre 77% en jan.-fév. 2022.

Reprise de cette publication (année complète 2022) après finalisation des données par Kantar. Jusqu'au 31 décembre 2022.

Achats des ménages pour une consommation à leur domicile
Source : Baromètre consommation, Kantar waldpoiss, FranceAgriMer

Évolution 2022/2021

| | DÉVIATION PÉRIODE | | CUMUL DEPUIS JANVIER | | 40kg |
|--------------------------------|-------------------|-----------------|----------------------|-----------------|-------|
| | Moins en volume | Moins en valeur | Moins en volume | Moins en valeur | |
| MANDES DE BOUCHÈRE RÉFRIGÉRÉES | -2,0 | +9,1 | -4,0 | -0,6 | 12,46 |
| CONF. VEAU | -2,1 | +3,1 | -12,7 | -8,9 | 14,55 |
| CONF. AGNEAU | -11,7 | -2,7 | -13,9 | -8,0 | 10,07 |
| CONF. PORC | -1,1 | +8,4 | -4,6 | +4,4 | 1,26 |
| CONF. CHEVAL | -14,5 | -6,5 | -10,9 | -5,9 | 18,07 |
| CONF. BOEUF | -2,3 | +11,2 | -9,8 | -1,1 | 16,31 |
| CONF. BOEUF HORS ÉLABORÉS | -4,9 | +8,8 | -12,1 | -3,9 | 14,92 |
| CONF. VIANDE HACHÉE FRAÎCHE | -2,1 | +14,9 | -8,2 | +1,1 | 12,49 |

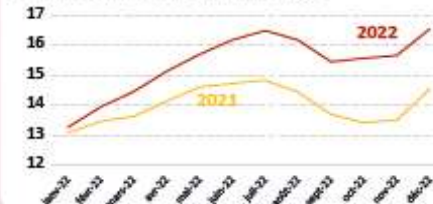
Achats de boeuf frais des ménages (1 000 tonnes)

Source : Baromètre consommation, Kantar waldpoiss, FranceAgriMer



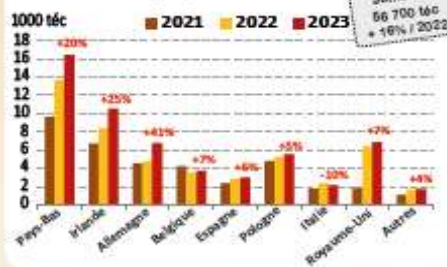
Prix moyen des achats de boeuf frais des ménages (€/kg)

Source : Baromètre consommation, Kantar waldpoiss, FranceAgriMer



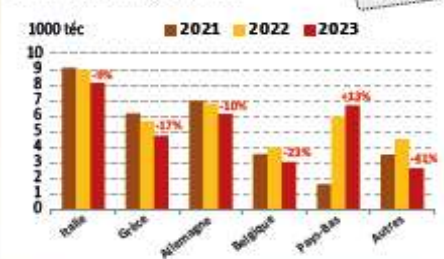
Importations françaises de viande bovine réfrigérée et congelée sur 2 mois veau inclus

Source : GB-Institut de l'Élevage d'après Eurostat



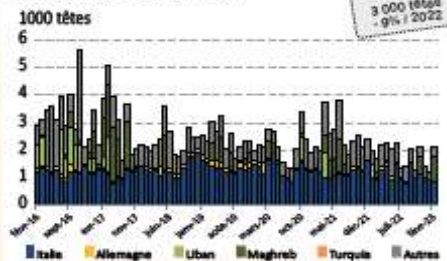
Exportations françaises de viande bovine réfrigérée et congelée sur 2 mois

Source : GB-Institut de l'Élevage d'après Eurostat



Exportations françaises de jeunes bovins finis sur 2 mois

Source : GB-Institut de l'Élevage d'après Eurostat



Exportations de bovins français de type viande 4 à 16 mois

Source : GB-Institut de l'Élevage d'après SPES-BCN

