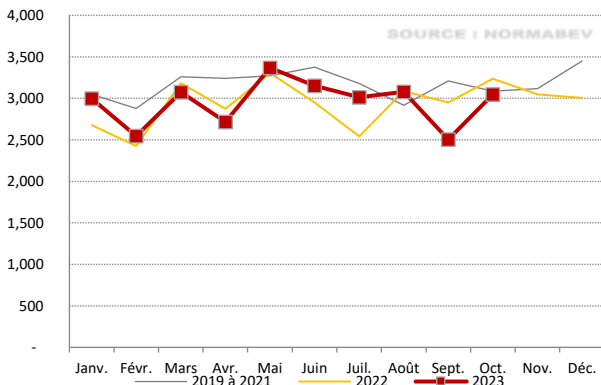
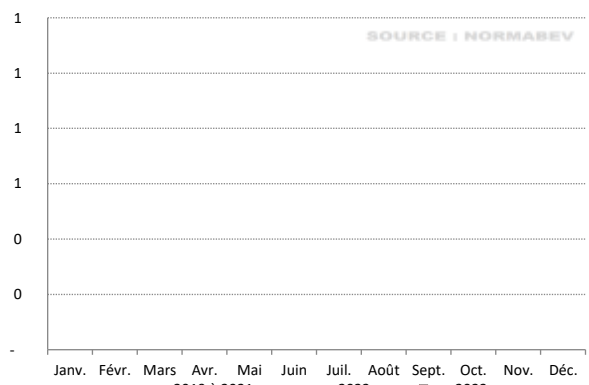


Tonnages de JB de type viande abattus par mois (t)



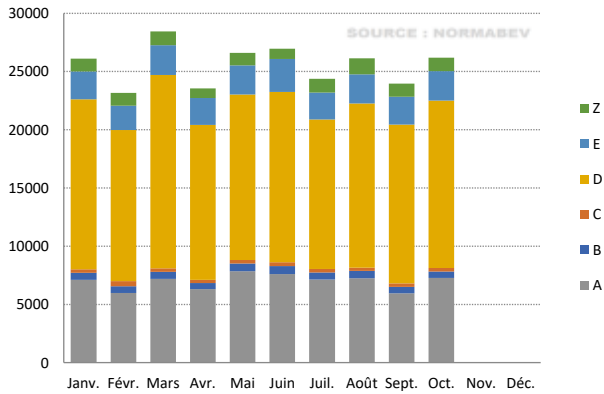
Var. Cumul annuel	
+259 t	0.9% / 2022

Tonnages de JB de type laitier abattus par mois (t)



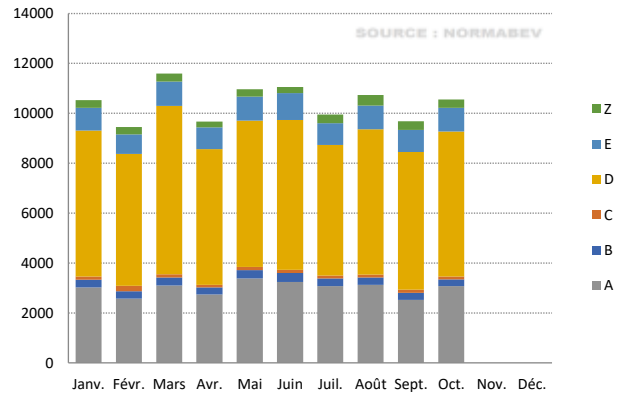
Var. Cumul annuel	
0 t	#DIV/0! / 2022

Abattage GB par catégorie par mois (têtes)



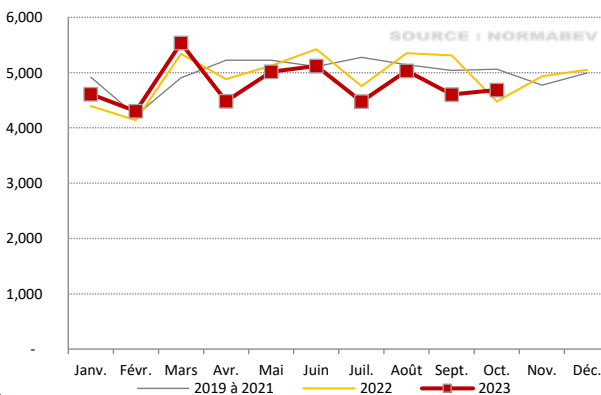
Var. Cumul annuel	
-9734 têtes	-3.7% / 2022

Abattage GB par catégorie par mois (t)



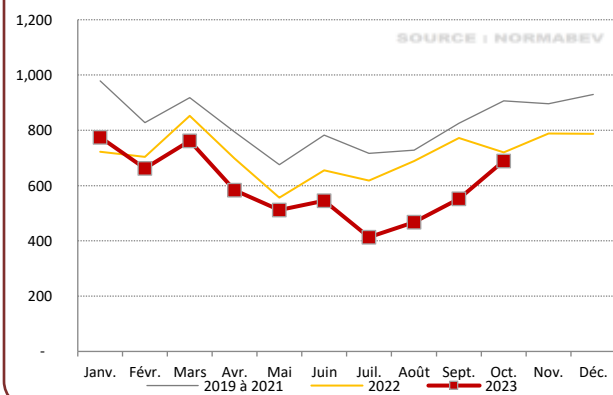
Var. Cumul annuel	
-3217 t	-3.0% / 2022

Tonnages de vaches de type viande abattues par mois (t)



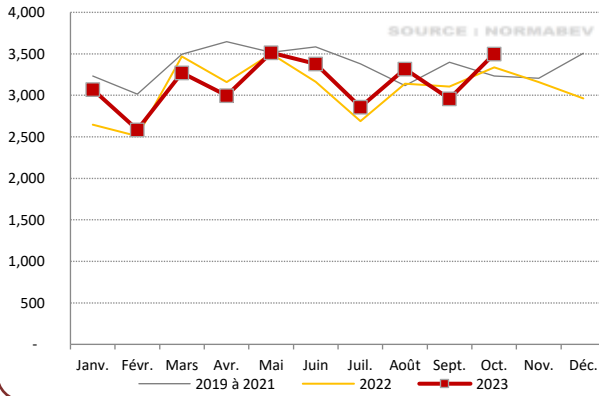
Var. Cumul annuel	
-1322 t	-2.7% / 2022

Tonnages de vaches de type laitier abattues par mois (t)



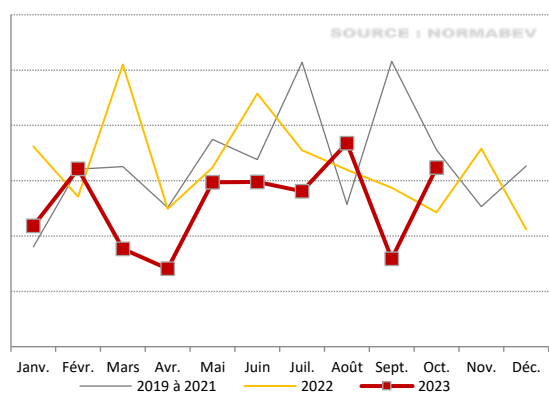
Var. Cumul annuel	
-1028 t	-14.7% / 2022

Tonnages de JB de type viande produits par mois (t)



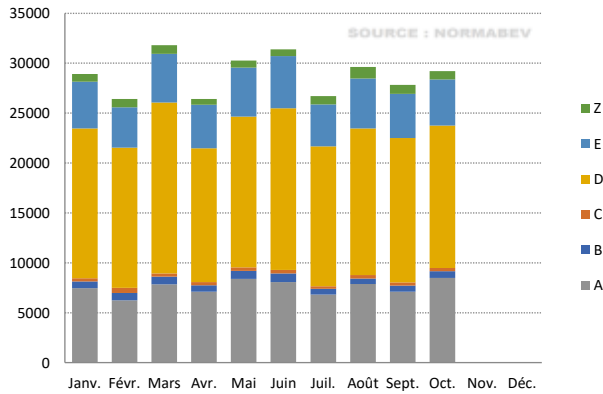
Var. Cumul annuel	
+730 t	2.4% / 2022

Tonnages de JB de type laitier produits par mois (t)



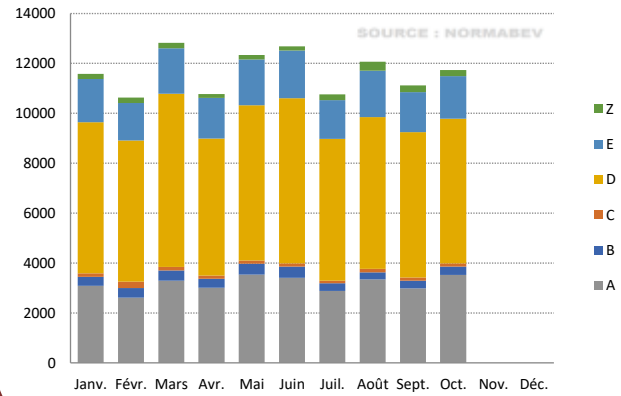
Var. Cumul annuel	
-40 t	-23.5% / 2022

Production GB par catégorie par mois (têtes)



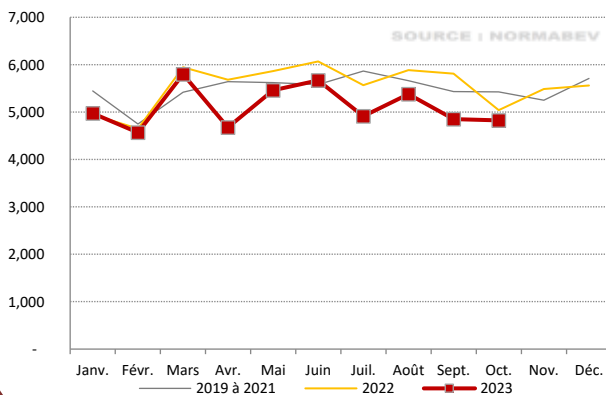
Var. Cumul annuel	
-18611 têtes	-6.1% / 2022

Production GB par catégorie par mois (t)



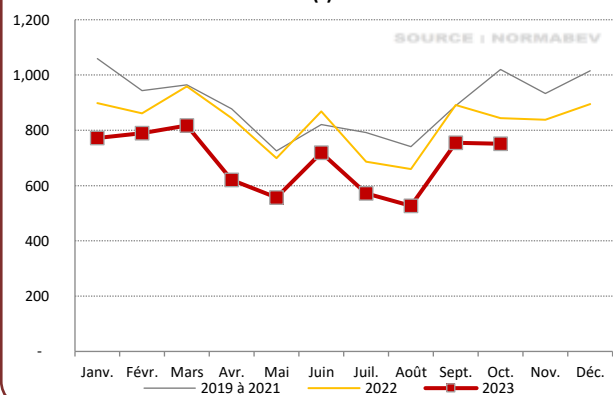
Var. Cumul annuel	
-6716 t	-5.4% / 2022

Tonnages de vaches de type viande produites par mois (t)



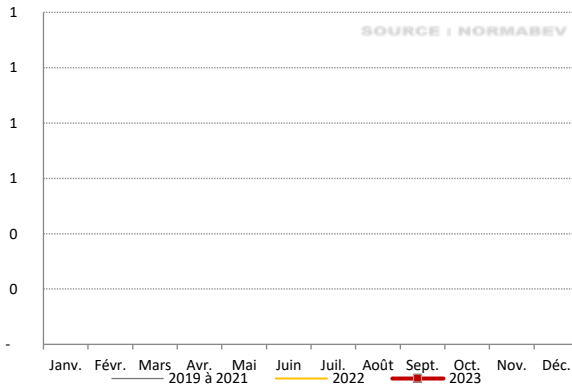
Var. Cumul annuel	
-4347 t	-7.8% / 2022

Tonnages de vaches de type laitier produites par mois (t)



Var. Cumul annuel	
-1333 t	-16.2% / 2022

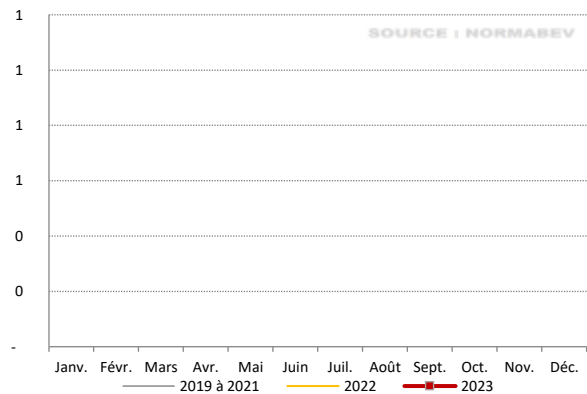
Tonnages de Veaux de type croisé abattus par mois (t)



Var. Cumul annuel

0 t	#DIV/0! / 2022
-----	----------------

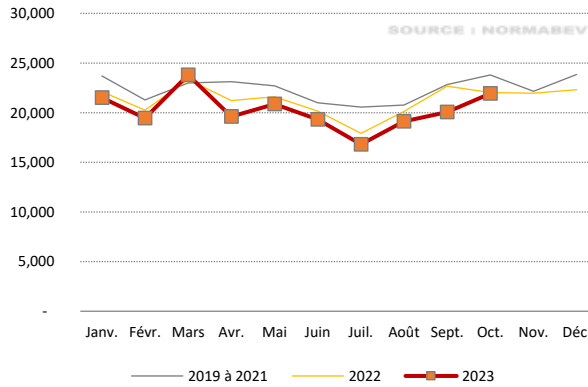
Tonnages de Veaux de type laitier abattus par mois (t)



Var. Cumul annuel

0 t	#DIV/0! / 2022
-----	----------------

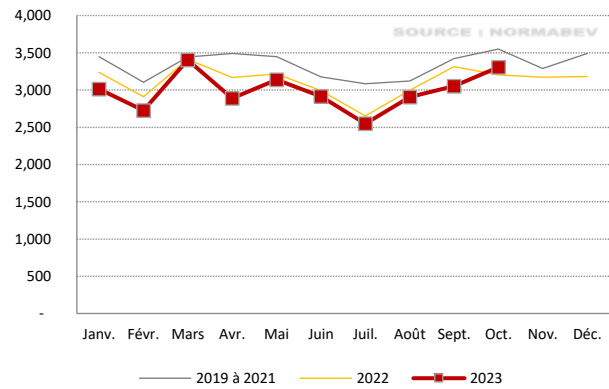
Abattage veaux par mois (têtes)



Var. Cumul annuel

-8939 têtes	-4.2% / 2022
-------------	--------------

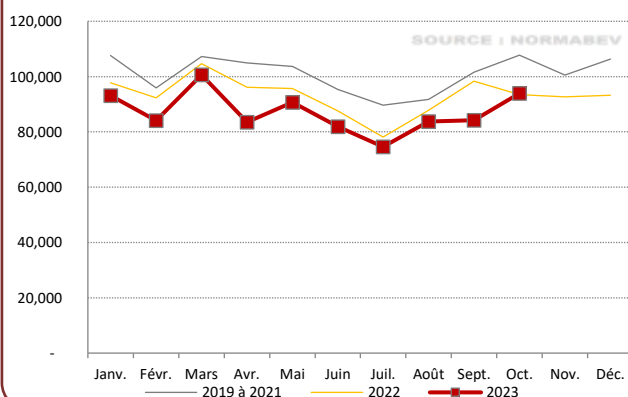
Abattage veaux par mois (t)



Var. Cumul annuel

-1215 t	-3.9% / 2022
---------	--------------

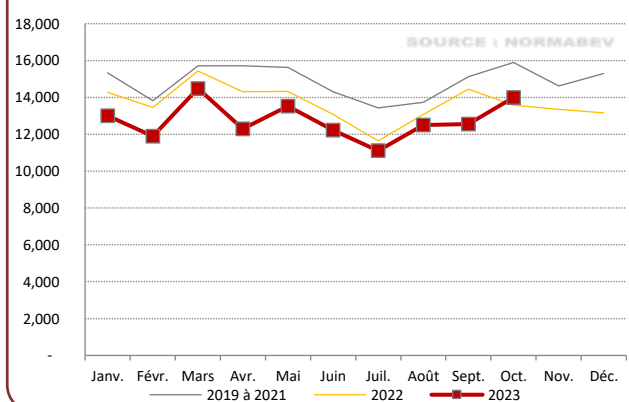
Abattage National de Veaux par mois (têtes)



Var. Cumul annuel

-61169 têtes	-6.6% / 2022
--------------	--------------

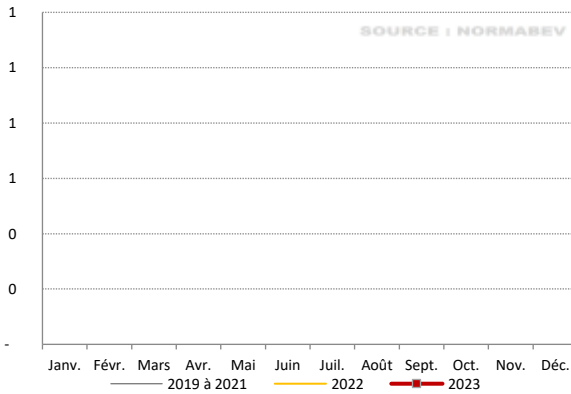
Tonnages Nationale de Veaux abattus par mois (t)



Var. Cumul annuel

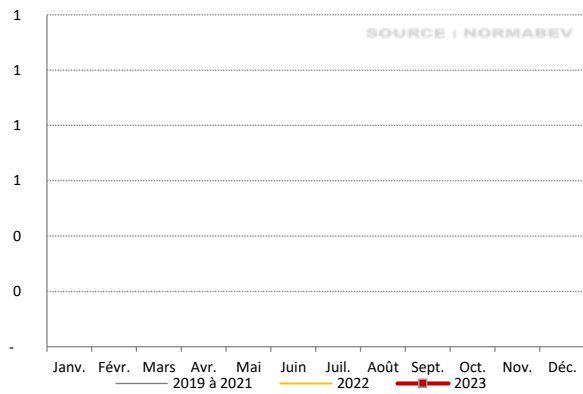
-10023 t	-7.3% / 2022
----------	--------------

Tonnages de Veaux de type croisé produits par mois (t)



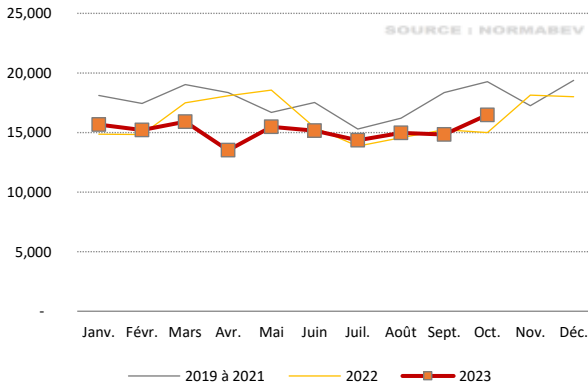
Var. Cumul annuel	
0 t	#DIV/0! / 2022

Tonnages de Veaux de type laitier produits par mois (t)



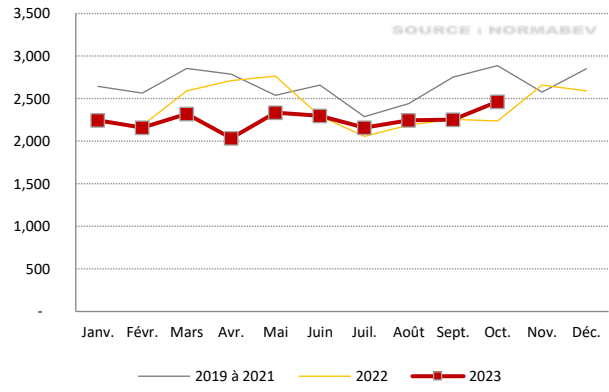
Var. Cumul annuel	
0 t	#DIV/0! / 2022

Production de veaux par mois (têtes)



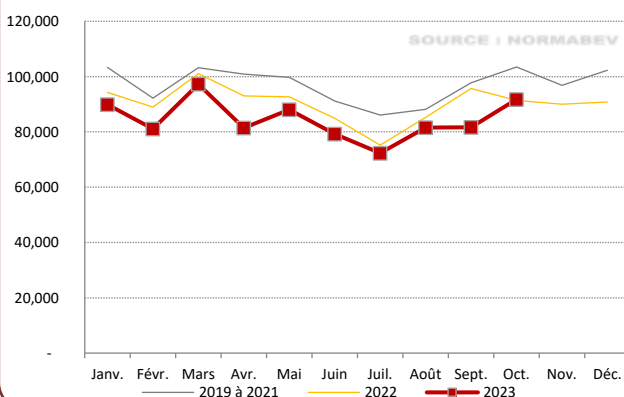
Var. Cumul annuel	
-6341 têtes	-4.0% / 2022

Production de veaux par mois (t)



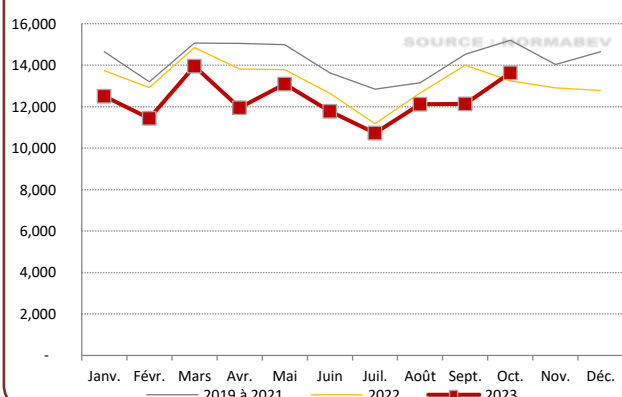
Var. Cumul annuel	
-991 t	-4.2% / 2022

Production Nationale de Veaux par mois (têtes)



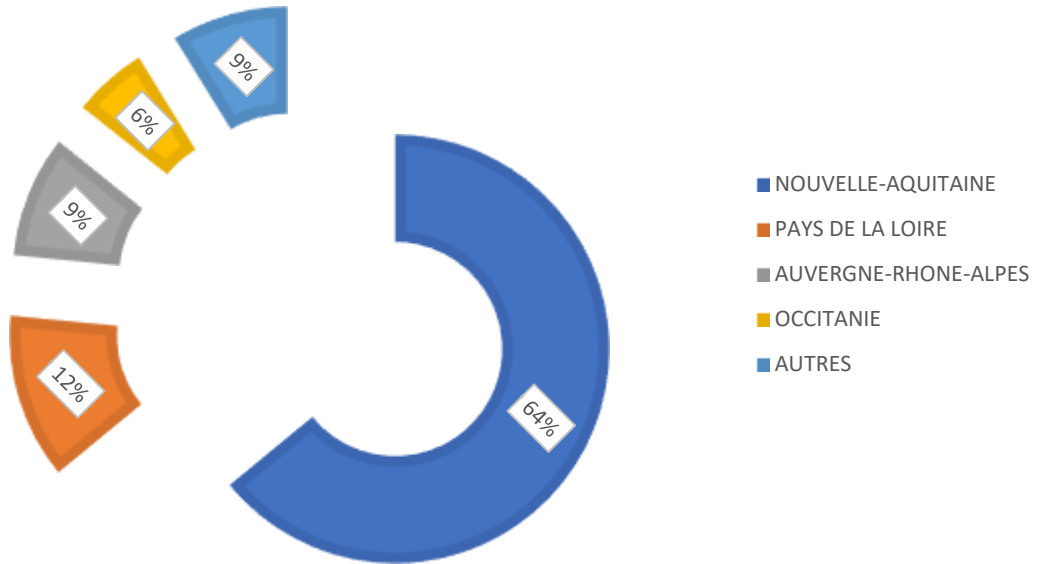
Var. Cumul annuel	
-58221 têtes	-6.5% / 2022

Tonnages National de Veaux produits par mois (t)

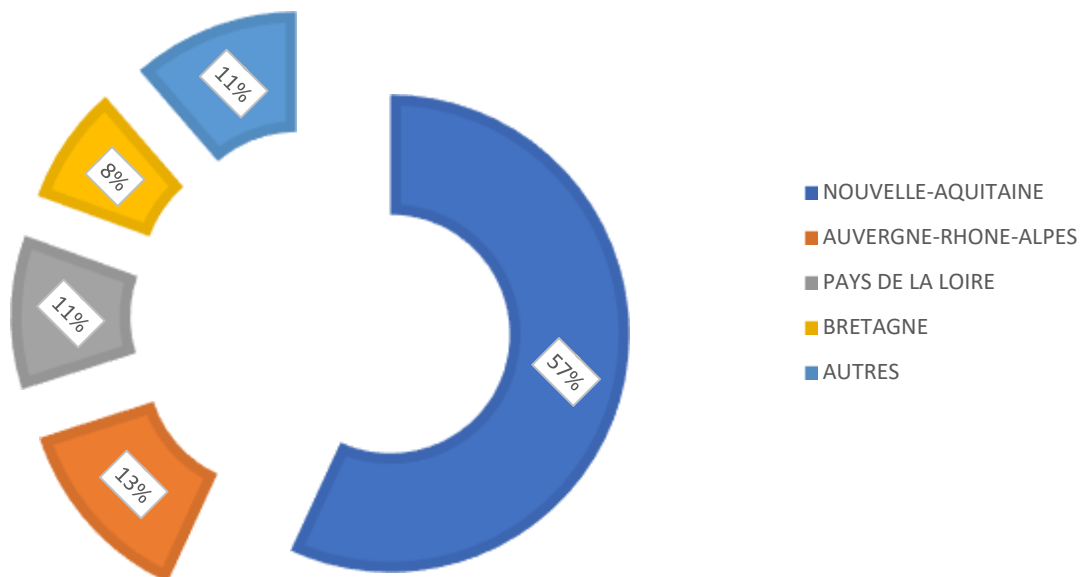


Var. Cumul annuel	
-9501 t	-7.2% / 2022

**REGIONS DE PROVENANCE DES GROS BOVINS ABATTUS AU
COURS DES 12 DERNIERS MOIS**



**REGIONS DE DESTINATION DES GROS BOVINS ABATTUS AU
COURS DES 12 DERNIERS MOIS**



SEPTEMBRE 2023

Bulletin économique de la filière bovine



INDICES DE COÛTS

AUMENTS ACHETÉS
INDICE GÉNÉRAL

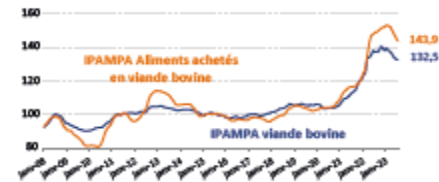
Évolution / mois -1
-1%

Évolution / année -1
-3%

ATTENTION : La dernière publication de l'indice IMCR.B a été réalisée dans le bulletin de février 2022. Les mises à jour ne seront plus publiées par la suite.
+ d'infos : www.idelait.fr, puis saisir « IMCR.B »

IPAMPA viande bovine

Source : Institut de l'Élevage d'après INSEE - Base 100 = 2015



juillet

ABATTAGES

AOÛT

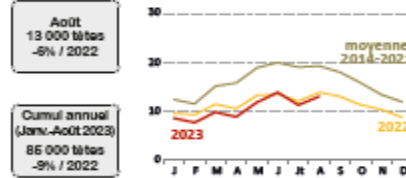
Abattages français de JB de type viande (1 000 têtes)

Source : GEB - Institut de l'Élevage d'après Normandie



Abattages français de JB de type laitier (1 000 têtes)

Source : GEB - Institut de l'Élevage d'après Normandie



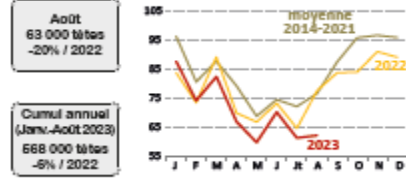
Abattages français de vaches de type viande (1 000 têtes)

Source : GEB - Institut de l'Élevage d'après Normandie



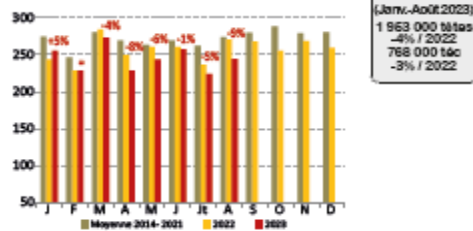
Abattages français de vaches de type laitier (1 000 têtes)

Source : GEB - Institut de l'Élevage d'après Normandie



Abattages français de gros bovins (1 000 têtes)

Source : GEB - Institut de l'Élevage d'après Normandie



Évolution des volumes d'abattage européens sur 6 mois

Source : GEB - Institut de l'Élevage d'après Eurostat, ANZ, ANI, SIF et Anagrafa zoocriativa

PAYS	PART PRODUCTION UE-27* GROS BOVINS (2022)	2023 / 2022		
		VACHES %	JB %	GROS BOVINS %
FRANCE	18%	-3	+1	-2
ALLEMAGNE	14%	+1	+2	+1
ITALIE**	10%	-12	-9	-7
IRLANDE	9%	-4	-7	-4
POLOGNE	8%	-10	-1	-4
ESPAGNE	8%	-13	-4	-5
UE-27*	100%	-3	-2	-2

* UE sans le Royaume-Uni.
** Pour l'Italie, les chiffres sont issus de la base nationale de données sanitaires (Anagrafa zoocriativa). Le total UE27 est recalculé en fonction.

SEPTEMBRE 2023

Bulletin économique de la filière bovine



COMMERCE EXTÉRIEUR (JANVIER - JUIN 2023)

CONSUMMATION

Consommation Indigène contrôlée viande bovine y compris veaux (calculée par bilan, 1000 téc)
Source : SSP

MOIS	2023	2022	2023	2022
JUIN	123,7	128,1	-1,5%	
CUMUL ANNUEL	739,9	759,9	-1,0%	
CUMUL ANNUEL VEP*	556,0	583,3	-3,2%	

* hors variations de stock, mais en comptant les effets du Bœuf (estimation de la viande UK importée et réexportée aussi).
En Janv-Juin 2023 le VIF représentait 77% de la consommation contre 77% en Janv-Juin 2022.

Reprise de cette publication (1^{er} semestre 2023) après stabilisation des données par Kantar

Jusqu'au 30 juin 2023

Achats des ménages pour une consommation à leur domicile
Source : Baromètre consommation, Kantar waldpanel, FranceAgriMer

Évaluation 2022 / 2021

	Mois	Mois	Mois	Mois	Prix moyen
	2022	2023	2022	2023	en €/kg
VIANDES DE BOUCHERIE RÉFRIGÉRÉES	-2,8	+2,9	-3,9	+1,8	13,22
DONT VEAU	-38,9	-16,3	-4,2	+1,1	17,50
DONT AGNEAU	-10,9	-13,1	-2,4	+2,5	17,55
DONT PORC	-2,5	+9,8	-3,1	+7,6	8,88
DONT CHEVAL	-47,2	-48,7	-17,4	-13,1	16,88
DONT BŒUF	-1,2	+2,8	-3,1	+4,4	16,11
DONT BŒUF HORS ÉLABORÉS	-1,5	-1,1	-4,4	+3,1	17,34
DONT VIANDE HACHÉE FRAÎCHE	-11,3	+0,5	-20,9	-7,0	14,55

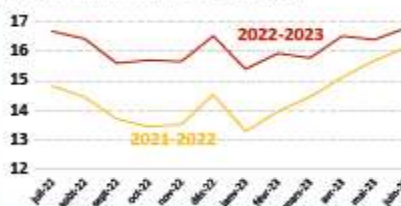
Achats de bœuf frais des ménages (1 000 tonnes)

Source : Baromètre consommation, Kantar waldpanel, FranceAgriMer



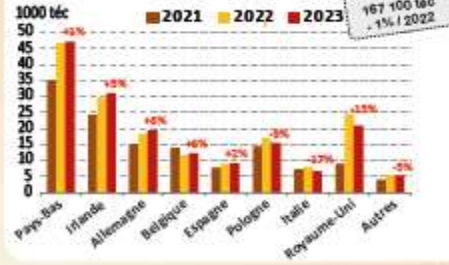
Prix moyen des achats de bœuf frais des ménages (€/kg)

Source : Baromètre consommation, Kantar waldpanel, FranceAgriMer



Importations françaises de viande bovine réfrigérée et congelée sur 6 mois veau inclus

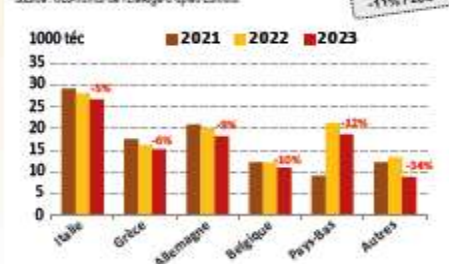
Source : GEB-Institut de l'Élevage d'après Eurostat



Janv.-Juin 167 100 téc -11% / 2022

Exportations françaises de viande bovine réfrigérée et congelée sur 6 mois

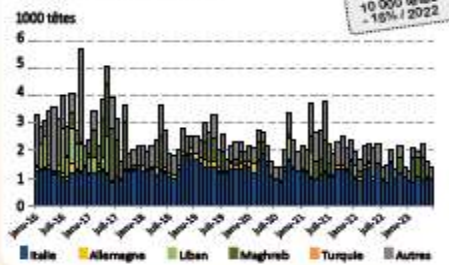
Source : GEB-Institut de l'Élevage d'après Eurostat



Janv.-Juin 98 700 téc -11% / 2022

Exportations françaises de jeunes bovins finis sur 6 mois

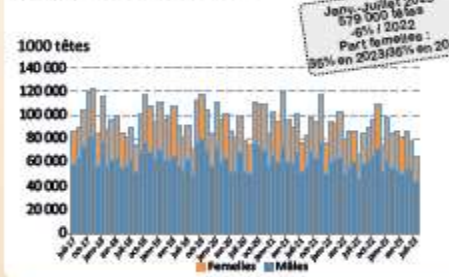
Source : GEB-Institut de l'Élevage d'après Eurostat



Janv.-Juin 10 000 têtes -18% / 2022

Exportations de bovins français de type viande 4 à 16 mois

Source : GEB-Institut de l'Élevage d'après SPIS-BON



Janv.-Juillet 2023 679 000 têtes -6% / 2022
Part femelles : 36% en 2023/36% en 2022

